

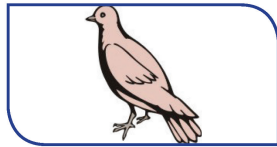
शिक्षण संकेत :

बच्चों से घर-परिवार के बारे में बातचीत करें। चित्र पर बातचीत करने के अवसर दें।  
उनके परिवार के सदस्यों के बारे में चर्चा करें।

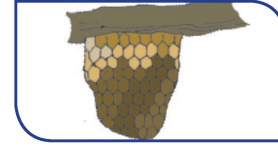
## 2. अपने घर का चित्र बनाओ

### 2. जोड़ी मिलाओ –

(अ)



(ब)



शिक्षण संकेत :

घर का चित्र बनवाएँ और उसमें रंग भरवाएँ।

पशु-पक्षी के आवास पर चर्चा करें। रेखा खींचकर कॉलम 'अ' और 'ब' की जोड़ी बनवाएँ।